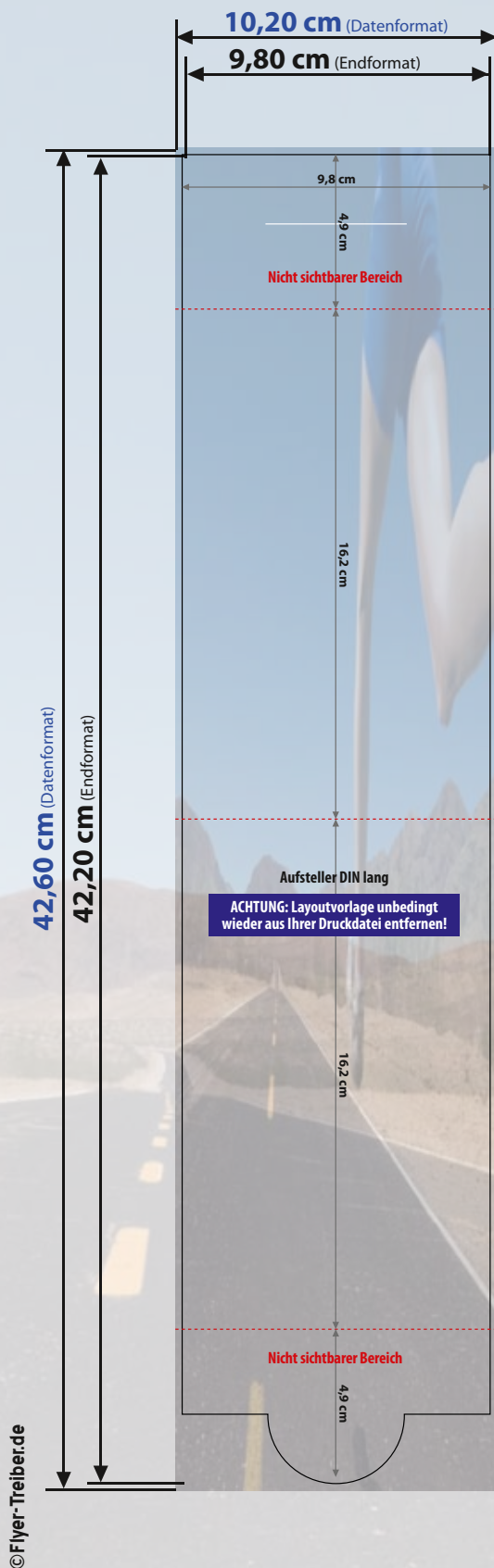


# Tischaufsteller DIN Lang



## Datenformat

Endformat + Beschnittzugabe

10,20 cm x 42,60 cm

## Offenes Endformat

beschnittenes / gestanztes Format

9,80 cm x 42,20 cm

## Anschnittzugabe

2 mm

Bereich, der nach dem Schneiden / Stanzen entfällt (verhindert weiße Schneidekanten)

## Sicherheitsabstand

4 mm

Abstand der Texte / Informationen zum Rand des Datenformats (verhindert unerwünschten Anschnitt)

## BITTE BEACHTEN SIE:

Beschnittzugabe und Sicherheitsabstand wie angegeben anlegen. Hintergrundfarben/Bilder/Grafiken müssen bis an den Rand des Datenformates angelegt werden, um evt. Differenzen beim Schneiden oder Stanzen zu vermeiden. Produktionstechnisch können beim Schneiden, Stanzen und Falzen Toleranzen auftreten.  
**Skizze ist NICHT maßstabsgetreu**

## Kurzanleitung der Datenanlieferung:

Farbmodus: CMYK (RGB Daten werden umgewandelt)

Auflösung: max. 356 dpi

Datenformate: pdf, jpg, tiff, ai, psd, cdr

Schriften / Fonts: Bitte alle Schriften in Pfade oder Kurven umwandeln (pdf, ai, cdr)

**Bitte beachten Sie unsere Vorgaben unter „Datenvorgabe“**